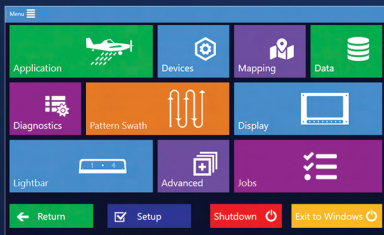


SATLOC FALCON PRO



SATLOC FALCON

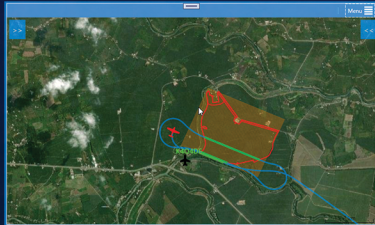
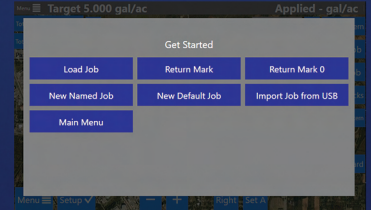


PANTALLA TACTIL CON MENU DE NAVEGACION

La facilidad de navegar de una función a otra fue un rol clave en el diseño del Falcon y el Falcon Pro. Los botones en la pantalla principal y en cada pantalla, hacen la navegación en el sistema fácil e intuitivo para el piloto. Permitiendo al usuario tener acceso a casi cada una de las diferentes configuraciones con uno o dos toques de pantalla. Los sistemas Falcon y Falcon Pro de navegación satelital tienen pantallas táctiles de 7 y 9 pulgadas con aplicaciones y menús de selección de cascada.

LOS TRABAJOS SON TODO

En los sistemas Falcon y Falcon Pro, los trabajos y registros se conectan desde el principio. En la pantalla de inicio el piloto selecciona si esta iniciando un trabajo nuevo, cargando un trabajo ya iniciado, importando un trabajo nuevo, regresando a un trabajo marcado o si le gustaría marcar un trabajo (el último punto que trabajo). Cada archivo de trabajo puede ser exportado como un archivo para usarse con Mapstar o otros programas. No hay necesidad de coincidir trabajos con registros. Los trabajos pueden ser creados en tiempo real, o en polígonos y PMAPS cargados dentro de los sistemas Falcon and Falcon Pro a través de la cloud de Satloc o mediante USB.



MAPAS DE FONDO EN TIEMPO REAL Y SIN CONECCION DE INTERNET

Los mapas de fondo mejoran la exactitud y eficiencia de los trabajos de dispersión ayudando al piloto a entender mejor el terreno. Todos los sistemas con acceso a internet tienen acceso a los mapas de fondo gratuitamente. Una capacidad distinta de los Sistemas Falcon es la capacidad de cargar mapas de fondo sin conexión a internet. Los mapas de fondo sin conexión a internet son de gran ayuda para aviones con capacidad lenta o reducida de internet. Cuando hay conexión reducida o limitada de internet, los mapas de fondo de internet posiblemente no aparezcan en la pantalla. Una vez que los mapas de fondo se cargan al sistema son fáciles de usar y pueden proporcionar tranquilidad.

PERILLA DE CODIFICADOR DOBLE

El sistema Falcon tiene una perilla de codificador sencilla que realiza las funciones básicas de contraste, iluminando y acercando. El sistema Falcon Pro tiene una perilla de codificador doble que le ofrece al piloto mas opciones para personalizar y usar a su conveniencia. Se pueden crear perfiles rápidos para ambos codificadores para realizar la función seleccionada. La perilla de codificador doble tiene mas opciones e incluye elementos como: Cantidad de aplicación, mapa central, anchura de faja, menú abierto, configuración abierta y mucho más.



FUNCION DE PATRON DE POLY - VEA SUS LINEAS DE A|B

Analice un polígono o polígonos múltiples a la misma vez. El sistema computa las líneas A|B y requiere pasadas para todas las líneas del polígono. El usuario puede seleccionar la forma mas eficiente de trabajar el polígono basado en la necesidad de su aplicación y escoger por pasadas (busque la más eficiente primero) largura (vista por incremento de largura de la línea de polígono) o de frente con mapas de fondo (gire alrededor izquierda, derecha para analizar con factores externos como la dirección del viento).

IMU - STANDARD EN EL SISTEMA FALCON PRO

Además de las capacidades mejoradas del GPS, una unidad de medida inercial a sido agregada al sistema Falcon Pro. El IMU sigue el avión a través de periodos de perdida de señal inherente con cambios de velocidad para garantizar la alineación de la pasada cada vez.s alignment every time.



WiFi INTEGRADO

La integración de Wifi en el sistema Falcon y Falcon Pro permiten la conexión con la cloud y da acceso al apoyo técnico remotamente. Carga y manda información rápidamente sin la necesidad de equipo adicional. Los sistemas Falcon y Falcon Pro, vienen listos para conectarse a internet y Wifi.



SATLOC®

Elija el sistema
que más
le Convenga



Características del Sistema	SATLOC FALCON	SATLOC FALCON PRO
CPU con 2 Opciones de Montaje	✓	✓
Multilingüe (Inglés, Español, Portugués)	✓	✓
Opciones de Pantalla Táctil de 7" y 9"	✓	✓
ADS-B In (Sistema automático de vigilancia dependiente de entrada ADS-B para radiodifusión)	✓	✓
Disco Duro de Estado Sólido	256 GB	512 GB
Conexión WiFi Integrada	✓	✓
Conexión a la Cloud de Satloc (para conexiones a sistemas adicionales)	✓	✓
Mapas de Fondo en Tiempo Real	✓	✓
Mapas de Fondo sin Conexión (con cargo adicional)	✓	✓
Apoyo de Archivos SHAPE	✓	✓
Perilla del Codificador de Cabina (opcional)	Sencillo	Dual
Conexión Láser AG (Conectar y volar sin cables adicionales)	✓	✓
Modos de Guía (características mejoradas en el Falcon Pro)	✓	✓
PMAP's	Desbloqueo Requerido -\$	✓
Dispersión Automática (antes Spray Off)	Desbloqueo Requerido -\$	✓
Entrada de Control de Boom (con patrones mejorados)	Desbloqueo Requerido -\$	✓
Controles y Monitores 4 Válvulas		✓
Controlador de Sólidos / Tasa Variable		✓
Meterate de Transland		✓
CAN Exterior		✓
Entrada de Medida de Flujo		✓
Unidad de medida inercial (IMU)		✓
Entradas de Control Top Hat (requiere hardware adicional)		✓
Capacidad AIMMS Integrada (sistema avanzado de modelado multidimensional interactivo)		Actualización Opcional



SERVICIO AL CLIENTE

Desde el principio la atención al cliente ha sido una piedra angular para Satloc. Nuestros distribuidores están ahí para asistir a sus clientes y nosotros continuamente estamos entrenando a nuestros distribuidores. Algunos operadores comentan que están encantados con el servicio al cliente proporcionado por el servicio al cliente de Satloc. La nueva característica de apoyo al cliente con el lanzamiento de los sistemas Falcon es que tienen la habilidad de conectarse remotamente a su sistema, y con el permiso del operador nuestro equipo de apoyo puede ver en tiempo real que esta pasando con su unidad y mostrarle al piloto las diferentes funciones y como resolver algún problema en tiempo real.

SIMULADOR FALCON

Una de las varias herramientas que Satloc provee a sus clientes es el simulador Falcon puedes aprender como navegar tu unidad de Falcon y Falcon Pro utilizando el simulador Falcon, lo puedes descargar a tu computadora desde la pagina web de Satloc. Podrás experimentar que fácil es navegar a través de las diferentes funciones y aprender como tener acceso a tus aplicaciones favoritas mucho antes que obtengas tu sistema Falcon. También el simulador puede ser usado como una herramienta de entrenamiento para pilotos nuevos y así mantener un buen conocimiento del sistema.



VIDEOS DE YOUTUBE

Satloc ofrece videos de cómo hacerlo para ayudar y entender cómo usar el sistema Falcon y Falcon Pro. Satloc recomienda a sus usuarios suscribirse a nuestro canal de YouTube para mantenerse informado en los nuevos videos de como hacerlo. Esta videoteca es otra parte del compromiso para ayudar y servir a nuestros clientes. Los videos de cómo hacerlo incluyen, pero no se limitan a: como instalar teclas de acceso rápido, como instalar la compuerta de materiales sólidos, como instalar las barras de dispersión, como instalar el control de flujo y mucho, ¡mucho más!

FALCON/FALCON PRO TECHNICAL SPECS

Wireless Data Communications: WiFi, 802.11 AC, 2.4 GHz or 5 GHz	Memory (RAM): 4 GB @ DDR4 SO DIMM	Mount Style: Horizontal or Rack
Main CPU: Intel Core i5-8365UE, 8th generation @ 1.60 GHz with Turbo up to 4.1 GHz	Power Input: 10-30 VDC, reverse input, fault output and surge protection	Footprint: Rack Mount- 6" x 3.9" (23.3 sq in) Horizontal Mount - 6" x 6" (36 sq in)
Solid State Drive: 256 GB Falcon & 512 GB Falcon Pro (Western digital M.2 NVMe PCIe Gen 3)	Screen: 7" or 9" Touchscreen with multi-function display	20Hz SBAS GPS with optional GLONASS enhanced by 100Hz inertial measurement

LA NUEVA GENERACION DE GUIA SATELITAL ESTA AQUÍ.

SATLOC.COM