

SATLOC FALCON PRO



SATLOC FALCON

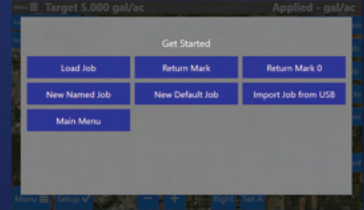


TELA TOUCHSCREEN COM NAVEGAÇÃO NO MENU

A fácil navegação de uma função para outra desempenhou um papel significativo na concepção do Falcon e do Falcon Pro. Os botões na tela inicial e em todas as telas tornam a navegação simples e intuitiva para o piloto, permitindo que os usuários acessem quase todas as configurações com um a três toques. Os sistemas GPS Falcon e Falcon Pro possuem uma tela sensível ao toque de 9" ou 7" com botões de aplicativos modernos e menus suspensos.

TRABALHO É TUDO

No Falcon/Falcon Pro, Jobs e Logs estão conectados desde o início. Na tela de inicialização, os pilotos selecionam se estão iniciando um novo trabalho, carregando um trabalho anterior, importando um novo trabalho, retornando a um Mark ou gostariam de começar no Mark 0 (último ponto pulverizado). Cada arquivo de trabalho pode então ser exportado como um arquivo para uso no MapStar ou em outros programas. Não há mais necessidade de combinar Jobs com Logs. Trabalhos podem ser criados em tempo real, ou polígonos e PMAPs carregados no Falcon/Falcon Pro através do Satloc Cloud ou USB.



MAPAS DE FUNDO EM TEMPO REAL E OFFLINE

Os mapas de fundo melhoram a precisão e a eficiência dos trabalhos de aplicação, ajudando o piloto a entender melhor o terreno. Todos os sistemas com acesso à internet têm acesso gratuito aos mapas de fundo. Uma capacidade distinta do Falcon/Falcon Pro é a capacidade de carregar mapas de fundo offline. Os mapas de fundo offline são úteis para aeronaves com recursos de internet lentos ou reduzidos. Quando há uma conexão de internet fraca ou limitada, os mapas de fundo online podem não aparecer. Uma vez carregados no sistema, os mapas de fundo offline são fáceis de usar e podem proporcionar tranquilidade.

DUAL ENCODER KNOB

O Falcon tem um único botão codificador que executa as funções básicas de aumento ou diminuição de brilho e zoom. O Falcon Pro possui um botão codificador duplo que oferece aos pilotos mais opções para personalizar e usar de acordo com sua preferência. Perfis rápidos podem ser criados para ambos os botões codificadores para executar uma função selecionada. O botão do codificador duplo tem mais opções e inclui itens como Taxa de aplicação · Mapa central · Largura da faixa · Menu aberto · Configuração aberta e muito mais!



RECURSO DE PADRÃO DE POLÍGONO - VEJA SUA MELHOR LINHA A B

Analise um ou múltiplos polígonos ao mesmo tempo. O sistema calcula a linha A-B e as passagens necessárias para todas as linhas do polígono. Os usuários podem então selecionar o trajeto mais eficiente ou qualquer outro com base em suas necessidades de aplicação. Classifique por passes (visualize o mais eficiente primeiro), comprimento (visualize aumentando o comprimento da poli linha) ou rumo com mapas de fundo (gire à esquerda ou à direita para analisar com fatores externos, como a direção do vento).

UMI — PADRÃO NO FALCON PRO

Além dos recursos de GPS aprimorados, uma Unidade de Medição Inercial opcional foi adicionada ao Falcon Pro. A UMI rastreia o avião através de períodos de perda de sinal de GPS inerentes a velocidades de giro extremas para garantir a aprovação do alinhamento todas as vezes.



WiFi INTEGRADO

A integração WiFi no Falcon/Falcon Pro permite conectividade em nuvem e suporte técnico remoto. Carregue e envie dados mais rapidamente sem a necessidade de equipamentos adicionais. O Falcon/Falcon Pro vem pronto para se conectar à internet e WiFi.



SATLOC®

Faça uma escolha para
o sistema que

Melhor se Adapta a Você



Recursos do sistema

	<i>SATLOC</i> FALCON	<i>SATLOC</i> FALCON <i>PRO</i>
CPU Com 2 Opções de Montagem	✓	✓
Multilíngue (Inglês, Espanhol, Português)	✓	✓
Opções de Tela de 7" e 9"	✓	✓
Entrada ADS-B (ADS-B In)	✓	✓
Disco Rígido de Estado Sólido (SSD)	256 GB	512 GB
Conexão Wi-Fi integrada	✓	✓
Conexão com o Satloc Cloud (com opções de terceiros)	✓	✓
Mapas de fundo em tempo real	✓	✓
Mapas de segundo plano offline (aplicam-se custos adicionais)	✓	✓
Suporte a Arquivos SHAPE	✓	✓
Botão selecionador da Tela (Opção para Upgrade)	Simples	Duplo
Conexão Ag Laser (Plug & Fly, sem cabeamento adicional)	✓	✓
Modos de orientação (recursos aprimorados no Falcon Pro)	✓	✓
PMAP's	Desbloqueios Necessários -\$	✓
Aplicação Automática	Desbloqueios Necessários -\$	✓
Controle da barra de aplicação (com padrões aprimorados)	Desbloqueios Necessários -\$	✓
Controla e Monitora 4 Válvulas na barra		✓
Controlador de Sólido / Taxa Variável		✓
Transland Meterate		✓
Barra de luzes externa		✓
Entrada para Medidor de Vazão		✓
Unidade de Medição Inercial (UMI)		✓
Entradas de controle no manche (hardware adicional necessário)		✓
Capacidade integrada de AIMMS		✓

Atualizações opcionais



ATENDIMENTO AO CLIENTE

Desde o início, o suporte ao cliente tem sido a pedra angular da Satloc. Nossos revendedores estão lá para ajudar seus clientes e estamos treinando nossos revendedores no sistema continuamente. Muitos pilotos estão compartilhando como estão entusiasmados com o atendimento ao cliente da Satloc. Um novo recurso de suporte ao cliente com o lançamento do Falcon/Falcon Pro é o aspecto exclusivo da capacidade do suporte técnico da Satloc de fazer login em um Falcon remotamente. Com a permissão do piloto, nossa equipe pode ver o que está acontecendo no Falcon do piloto e mostrar a ele/ela diferentes funções do sistema ou solucionar problemas em tempo real.

SIMULADOR DO FALCON

Uma das muitas ferramentas de suporte que a Satloc fornece aos nossos clientes é o simulador do Falcon. Conheça melhor o Satloc Falcon/Falcon Pro com o simulador. Gratuito para download no site da Satloc. Experimente a facilidade das funções do menu e saiba como acessar suas configurações favoritas antes que seu sistema chegue. Além disso, o simulador pode ser usado como uma ferramenta de treinamento para novos funcionários e para manter o conhecimento do sistema atualizado para o pessoal do escritório.



VÍDEOS COM O PASSO-A-PASSO DE FUNÇÕES NO YOUTUBE

A Satloc oferece vídeos de instruções para ajudar os alunos e pilotos a saber como usar o Falcon e o Falcon Pro. A Satloc incentiva os usuários a se inscreverem em nosso canal do YouTube para se manterem informados sobre todos os últimos lançamentos de instruções sobre novos recursos ou explicações detalhadas sobre as funções. Esta biblioteca de vídeos é outra parte do compromisso da Satloc em dar suporte e atender nossos clientes. Os vídeos de instruções incluem, mas não estão limitados a:

Como configurar teclas de atalho · Como configurar o portão seco · Como configurar barras · Como configurar o controle de fluxo e o controle de fluxo de teste · E muito mais!

FALCON - ESPECIFICAÇÕES TÉCNICAS

Comunicação de Dados Wireless: 802.11 AC, 2,4 GHz or 5 GHz	Memória (RAM): 4 GB à DDR4 SO DIMM	Montagem: Horizontal ou em Rack
CPU Principal: Intel Core i5-8365UE, 8ª geração à 1,60 GHz com Turbo até 4,1 GHz	Entrada de Energia: 10-30 VDC, proteção contra corrente reversa, falha de energia e picos de voltagem.	Espaço Necessário: Montagem em Rack – 15,3 cm x 10 cm [150,3 cm ²] Montagem Horizontal – 15,3 cm x 15,3 cm [232,3 cm ²]
Solid State Drive: 256 GB Falcon & 512 GB Falcon Pro (Western digital M.2 NVMe PCIe Gen 3)	Tela: Tela de toque multifunção com 7 ou 9 polegadas	GPS de 20Hz com GLONASS opcional aprimorado por medição inercial de 100Hz para garantir navegação contínua sob alta dinâmica.

A PRÓXIMA GERAÇÃO DE GPS ESTÁ AQUI

SATLOC.COM